

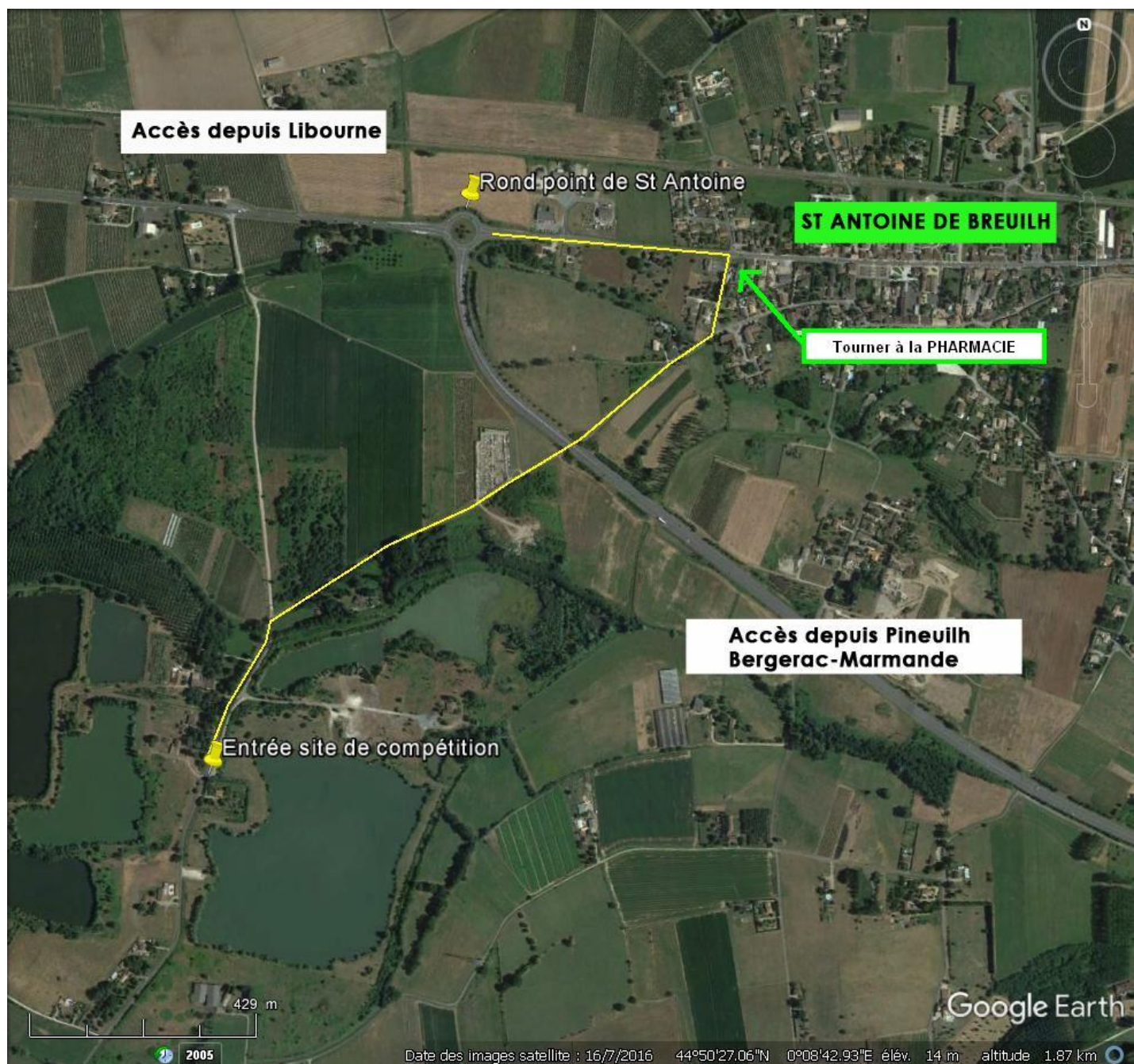
SELECTION NATIONALE DE VITESSE SNV2 IR SUD - SPRINT 200m

ST ANTOINE DE BREUILH
Dimanche 1-2 Juin 2024
INVITATION



COMPETITION	Sélective Nationale de vitesse n°2 IR SUD
ORGANISATEUR et R1	CANOË KAYAK ST ANTOINAIS R1 : Mr LHOMME Frédéric 06 77 56 13 27 cksafred@aol.com
LIEU	Lac de la Grande Métairie 24230 St Antoine de breuilh GPS : 44.837274, 0.136124
DATE	Dimanche 1-2 JUIN 2024
CATEGORIES ET DISTANCES	De minimes à Masters et Para canoë : monoplace et équipages 200M Dans le respect du règlement sportif 2023/2026 et des annexes 2024
REUNION TECHNIQUE et HORAIRES	Dimanche : - 9H : réunion technique avec un représentant de chaque club -10H : départ des courses Coupure repas de 12H30 -13H30 : reprise des courses -16H : fin de compétition
PROGRAMME	Programme prévisionnel en fonction du nombre d'inscrits en ligne site FFCK un lien whatsapp sera généré pour pouvoir suivre les courses et résultats
INSCRIPTIONS et DELAIS	Fermeture des inscriptions : Mercredi 22 MAI 2024 à 23H00 Durant la période de confirmation il n'est pas possible d'inscrire de bateaux, il est juste possible de modifier un équipage et de rayer des bateaux. Inscription obligatoire par l'intermédiaire du site d'inscriptions centralisées sur www.ffck.org http://compet.ffck.org/inscriptions/competition.php connexion avec vos login et mot de passe de l'extranet fédéral aucune inscription ne pourra être faite par un autre moyen Frédéric DURIF (du.fr@wanadoo.fr) tél : 06.77.99.44.16
GESTIONNAIRE DE COURSE	
DROITS D'INSCRIPTIONS	10€ par bateau engagé dans les délais.
SECURITE	Toutes les embarcations doivent être insubmersibles Les conditions météo (vent, températures, etc...) peuvent amener le comité de compétition à exiger le port du gilet d'aide à la flottabilité. Les clubs sont donc invités à prendre leurs précautions pour satisfaire les exigences des organisateurs. (RG 28.1 et RP 44) Port du gilet obligatoire pour les Minimes
CONDITIONS DE PARTICIPATION	Pagaie VERTE de Cadets à Masters – Pagaie JAUNE minimes - Licence FFCK 2024 avec certificat médical à jour
RESTAURATION	Sur place vente de sandwiches froids 4€ (jambon crudité), chips 1€, Gâteaux : 1€, Boissons fraîches 2€ et café : 1€
HEBERGEMENTS	FAST HÔTEL à MONTCARET Tél : 05 53 74 40 60 à 10 min CAMPING de la Bastide à Ste Foy la grande Tél : 05 57 46 13 84 à 15 min CAMPING de l'Etang de Bazange à MONFAUCON Tél : 05 53 24 64 79 à 15 min
AUCUN CAMPEMENT SUR SITE POSSIBLE – STRICTEMENT INTERDIT	





-Depuis LIBOURNE sur départementale D936 prendre direction Bergerac. Lorsque vous rentrez en agglomération de St Antoine de breuilh vous tournerez à la PHARMACIE à DROITE et suivrez le fléchage fédéral de la compétition.

-Depuis PINEUILH, BERGERAC et MARMANDE prendre direction BORDEAUX, vous arriverez par la rocade, au rond point en bout de rocade vous tournerez à droite, entrez en agglomération de St Antoine de breuilh et tournerez à DROITE à la PHARMACIE et suivrez la fin du fléchage fédéral.

-Depuis l'A89 sortie MONTPON, suivre direction Ste Foy la grande, arrivé à Port st Foy prendre au feu direction BORDEAUX, vous entrez ensuite dans St Antoine de breuilh que vous traverserez presque en totalité. Avant la sortie d'agglomération à GAUCHE vous tournerez à la PHARMACIE et suivrez la fin du fléchage fédéral.

Bonne route à tous.